



**TEATR.  
WYBRZEŻE**  
teatr **wybrzeże**

## **Współpraca Działów Edukacji**

## **Współpraca Działów Edukacji**

10 czerwca 2019, 07:09

Teatr Wybrzeże uczestniczy w projekcie WSPÓŁPRACA POLSKICH I NIEMIECKICH EKSPERTÓW W ZAKRESIE EDUKACJI KULTURALNEJ, której operatorem jest Gdański Teatr Szekspirowski w partnerstwie z Schultheater-Studio z Frankfurtu nad Menem. Projekt zakłada przeprowadzenie dwóch wizyt studyjnych - w Gdańsku i we Frankfurcie. Po stronie każdego kraju zaangażowanych jest 12 edukatorów, którzy zaprezentują swoją wiedzę, doświadczenie, działalność instytucji - a także w praktyce przeprowadzą warsztaty, które wizytować będą goście zza granicy. Projekt otrzymał wsparcie z Fundacji Współpracy Polsko-Niemieckiej.

W ramach projektu w Teatr Wybrzeże przeprowadzi dwa warsztaty:

### **MALOWANE SŁOWEM. WARSZTAT Z AUDIODESKRYPCJI DLA POCZĄTKUJĄCYCH**

15.06 godz. 10:00, Czarna Sala, Gdańsk

Jak niewidomym opowiedzieć taniec? Jakimi słowami przekazać to, co wizualne? Serdecznie zapraszamy na warsztat z tworzenia audiodeskrypcji dla początkujących. Na spotkaniu dowiemy się, jak rozpocząć pracę nad słownym opisem wizualnych bodźców, postaramy się stwierdzić, jakie informacje będą dla naszych odbiorców najistotniejsze, aż wreszcie wspólnie stworzymy - i przeczytamy! - kilka minut audiodeskrypcji.

Czas trwania warsztatu wynosi ok. 2 godzin. Zajęcia poprowadzi Paweł Skrzek, koordynator projektu Kultura Dostępna. Na warsztat obowiązują zapisy pod adresem: [zapisy@teatrwybrzeze.pl](mailto:zapisy@teatrwybrzeze.pl)

### **ROZMAKUJ SIĘ W TEATRZE. WARSZTAT Z IMPROWIZACJI DLA OSÓB NIEPEŁNOSPRAWNYCH INTELEKTUALNIE**

16.06 godz. 10:00, Czarna Sala, Gdańsk

Celem zajęć jest pobudzenie kreatywności i zachęcenie uczestników do twórczego działania poprzez wykorzystanie elementów pedagogiki włączającej. Improwizacje sensoryczne pozwolą osobom niepełnosprawnym na ekspresję, która uwzględnia ich możliwości, gdyż nawiązuje do różnych zmysłów dostępnych uczestnikom na co dzień. W ramach warsztatu uczestnicy będą tworzyć improwizowane sceny, a za punkt wyjścia posłużą im słowo, kształt, faktura, bądź smak rekwizytu.

Warsztat przeznaczony jest dla osób powyżej 16 roku życia z niepełnosprawnością intelektualną w stopniu lekkim i średnim. Czas trwania wynosi ok. 2 godzin. Oferta dla grup zorganizowanych. Zajęcia prowadzi Weronika Łucyk, specjalistka ds. promocji i edukacji.

## **O PROJEKCIE**

Współpraca polskich i niemieckich ekspertów w zakresie edukacji kulturalnej zakłada przeprowadzenie dwóch wizyt studyjnych:

13-16.06.2019 dla niemieckich edukatorów w Gdańsku

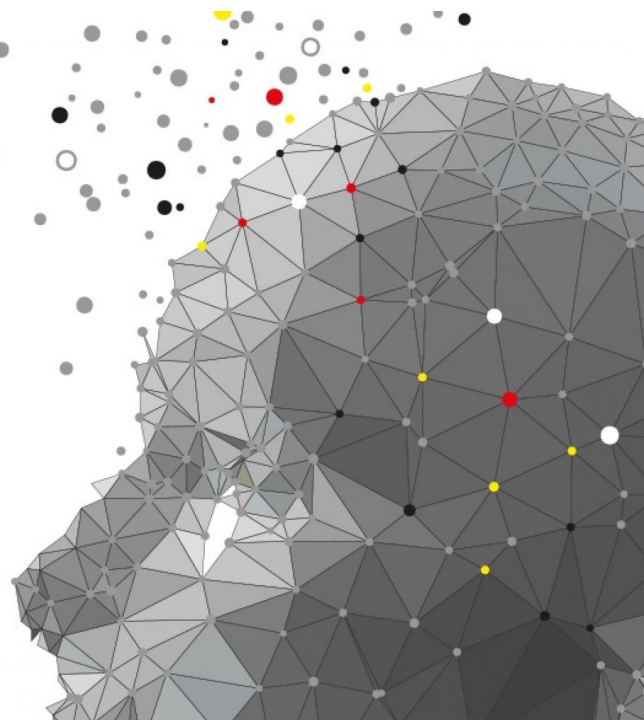
10-12.09.2019 dla polskich edukatorów we Frankfurcie

Cele projektu to nawiązanie lepszej, trwalszej współpracy między naszymi lokalnymi edukatorami, które pozwoli bardziej efektywnie działać w przyszłości oraz nauczanie nowych modeli edukacji, technik prowadzenia zajęć, wzajemna wymiana doświadczeń i inspiracji, a także nawiązanie znajomości z partnerami zza granicy. Do projektu - poza organizującym projektem Gdańskim Teatrem Szekspirowskim - dołączyli przedstawiciele: Teatru Miniatura, Instytutu Kultury Miejskiej, Europejskiego Centrum Solidarności, Gdańskiego Archipelagu Kultury, Nadbałtyckiego Centrum Kultury, Teatru Wybrzeże oraz Centrum Sztuki Współczesnej Łaźnia. Każdy uczestnik zaprezentuje w ramach projektu warsztaty skierowane do wybranego grona odbiorców. Pojawią się m.in. warsztaty dla dzieci, seniorów, nastolatków, osób z niepełnosprawnościami, a także nauczycieli. Wszystkie zajęcia będą kierowane do mieszkańców miasta i okolic bezpłatnie. Zapisywać się na zajęcia można w poszczególnych instytucjach. Pełna oferta zajęć pojawi się na stronie Gdańskiego Teatru Szekspirowskiego w zakładce Edukacja.

## **Współpraca Działów Edukacji**

**GDAŃSK**  
13-16.06

**WSPÓŁPRACA  
POLSKICH  
I NIEMIECKICH  
EKSPERTÓW  
W ZAKRESIE  
EDUKACJI  
KULTURALNEJ**



---

Teatr Wybrzeże, 80-834 Gdańsk, ul. Św. Ducha 2, tel. [058 301 70 21](tel:0583017021)

.cc-banner.cc-top { font-family: "franklingothic", sans-serif; }