



**TEATR.  
WYBRZEŻE**  
teatr **wybrzeże**

## **ZWODNICA na Scenie Letniej Teatru Wybrzeże**

## **ZWODNICA na Scenie Letniej Teatru Wybrzeże**

03 sierpnia 2011, 07:00

Serdecznie zapraszamy na ZWODNICĘ Thomasa Middletona i Williama Rowley'a w reżyserii Kubu Kowalskiego. Spektakl zostanie zaprezentowany w najbliższą sobotę, 6 sierpnia o godzinie 20.00 na Scenie Letniej Teatru Wybrzeże w Pruszczu Gdańskim. W roli tytułowej znakomita i nagradzana Karolina Piechota. Wstęp wolny!

Co posłuszna ojcu dziewczyna z dobrego domu potrafi zrobić z miłości do mężczyzny? Jak wiele on, w imię miłości, potrafi jej wybaczyć? ZWODNICA oparta na słynnym elżbietańskim dramacie Thomasa Middletona i Williama Rowley'a, to historia pięknej Beatrice, która rozdarta między miłością a posłuszeństwem wobec ojca, decyduje się na zbrodnię. Manipulując i zwodząc, popełnia ją czyimiś rękami. Zbrodnia rodzi następne, kłamstwo - kolejne kłamstwa, spirala zła wciąga i niszczy wszystko, co piękne i czyste. Kim jest Beatrice? Niewinną ofiarą świata rządzonego przez mężczyzn? Zepsutym dzieckiem dążącym do celu za wszelką cenę? Zbrodniarką? Jak odnaleźć się w świecie, który odmawia prawa do szczęścia?

„Świetnie grane, boleśnie ironiczne przedstawienie jest także drwiną ze współczesnej infantylizacji kultury, w której wzorce dyktują celebryci i sezonowe gwiazdki. Diagnoza Kowalskiego jest nieublagana - niedługo po tym wszystkim zostaną tylko gruzy. ZWODNICA stanowi także gorzką przypowieść o seksie i uwodzeniu. Seks uosabia niby-niewinna Beatrycze, a w jej wydaniu oznacza on usypianie czujności rywala. Beatrycze w interpretacji Karoliny Piechoty wydaje się realizacją skrzywionego snu feministki. Oto budząca się do życia kobieta bierze swój los we własne ręce. Nieskazitelna uroda skrywa jednak naturę diabła. Czy diabeł jest kobietą - zdaje się pytać reżyser.

Może i tak. A jednak jeszcze bardziej diabelska jest pospolitość występku opisana przez znakomite przedstawienie w Wybrzeżu."

Jacek Wakar, Dziennik

Thomas Middleton, William Rowley

ZWODNICA

Przekład: Krystyna Berwińska

Opracowanie tekstu: Jakub Roszkowski, Kuba Kowalski

Reżyseria: Kuba Kowalski

Scenografia: Katarzyna Stochalska

Dramaturg: Jakub Roszkowski

Reżyseria świateł: Damian Pawella

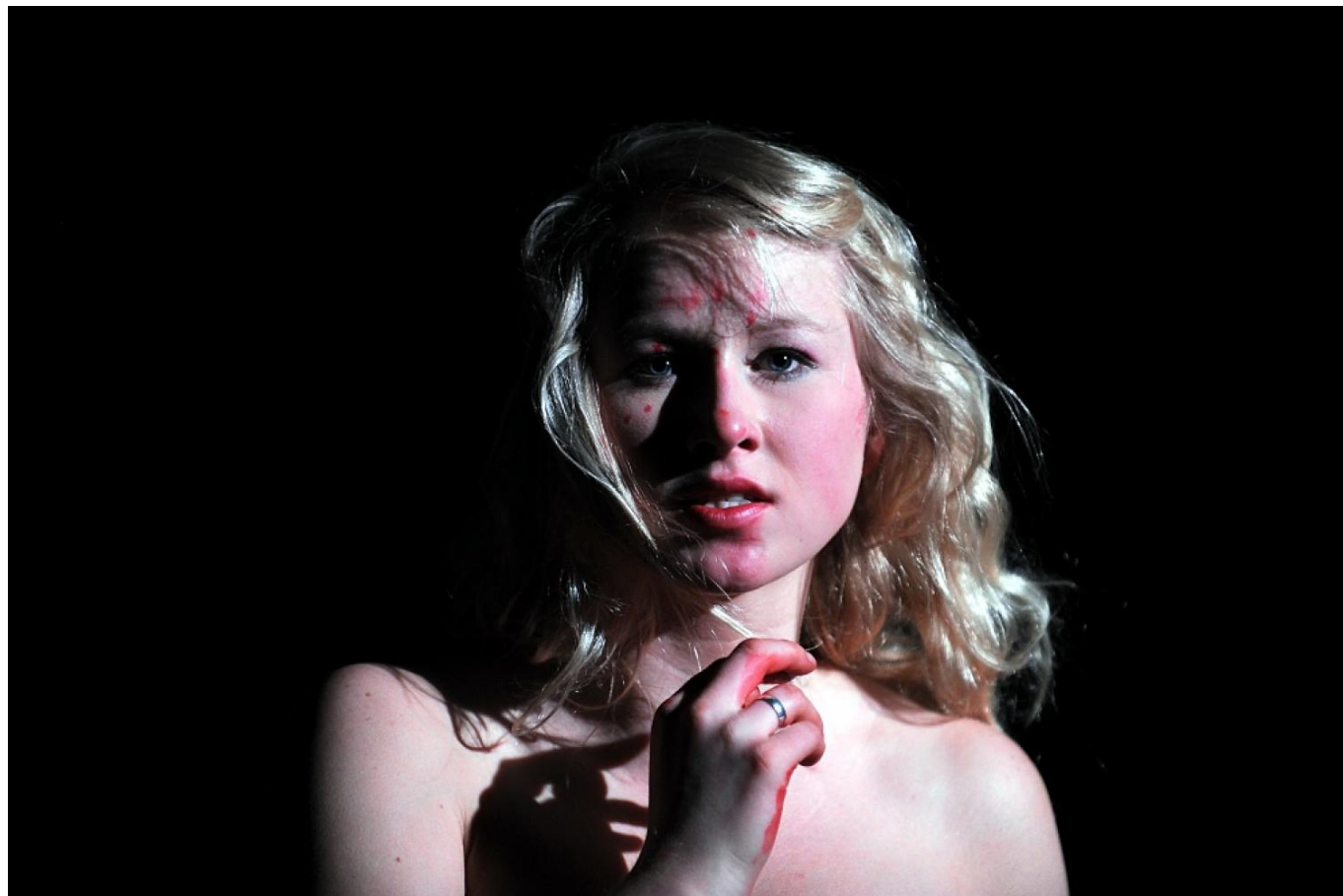
Ruch sceniczny: Filip Szatarski

W spektaklu występują: Piotr Chys (Alonzo de Piracquo), Maciej Konopiński (Lolio), Michał Kowalski (De Flores), Krzysztof Matuszewski (Vermandero), Marzena Nieczuja-Urbańska (Izabela), Karolina Piechota (Beatrice), Wanda Skorny (Diafanta), Marek Tynda (Alsemero).

Premiera: 6 marca 2009 roku na Scenie Malarnia

Czas: 1 godzina 30 minut (bez przerw)

## **ZWODNICA na Scenie Letniej Teatru Wybrzeże**



---

Teatr Wybrzeże, 80-834 Gdańsk, ul. Św. Ducha 2, tel. [058 301 70 21](tel:0583017021)

.cc-banner.cc-top { font-family: "franklingothic",sans-serif; }