



**TEATR.
WYBRZEŻE**
teatr **wybrzeże**

Justyna Bartoszewicz

Od 2007 roku aktorka Teatru Wybrzeże.

„Na studia aktorskie dostała się do Łodzi i do Wrocławia. Rodzice doradzali Łódź, ona marzyła o Wrocławiu i postawiła na swoim. Złapała nocny pociąg z rodzinnego Białegostoku i zdążyła krótko przed 15, a wtedy zamykali sekretariat. Po uzyskaniu dyplomu znowu obrała odmienny kierunek, decydując się na Gdańsk. Trafiła do Wybrzeża i pozostaje mu wierna do dziś. Filigranowa blondynka lubi role niejako w kontrze do warunków zewnętrznych, połamane, niejednoznaczne, w jednej chwili przechodzące od dramatyzmu do groteski. Nie stroni od gęstej psychologii, co pokazała choćby w KAMIENIU Mayenburga w reżyserii Adama Nalepy, świetnie odnajduje się w komediach (ŻABUSIA, DAMY I HUZARY). Dobrze się czuje zarówno w klasycznym, jak i współczesnym kostiumie. Świetnie odnajduje się w damskim kolektywie spektaklu NIECZUŁOŚĆ wg Bundy, przygotowanym przez Lenę Frankiewicz, dając mu swoją energię. Nawet z epizodów czyni perełki – zobaczcie ŚMIERĆ KOMIWOJAŻERA, a będziecie wiedzieć, o czym mowa. Wybrzeże to niejedyne miejsce, w którym działa. Jest też związana z Teatrem na Plaży, kolektywem POLKA DOT oraz Stowarzyszeniem BOTO.”

Jacek Wakar, album TWARZE WYBRZEŻA

Spektakle

DAMY I HUZARY albo Play Fredro

Józia

EMIGRANTKI

Monika

FAUST

Czarownica

NIECZUŁOŚĆ

Gerta

ŚMIERĆ KOMIWOJAZERA

Dziewczyna

WESOŁE KUMOSZKI Z WINDSORU

Anna Page, córka Page'ów

ŻABUSIA

Franciszka

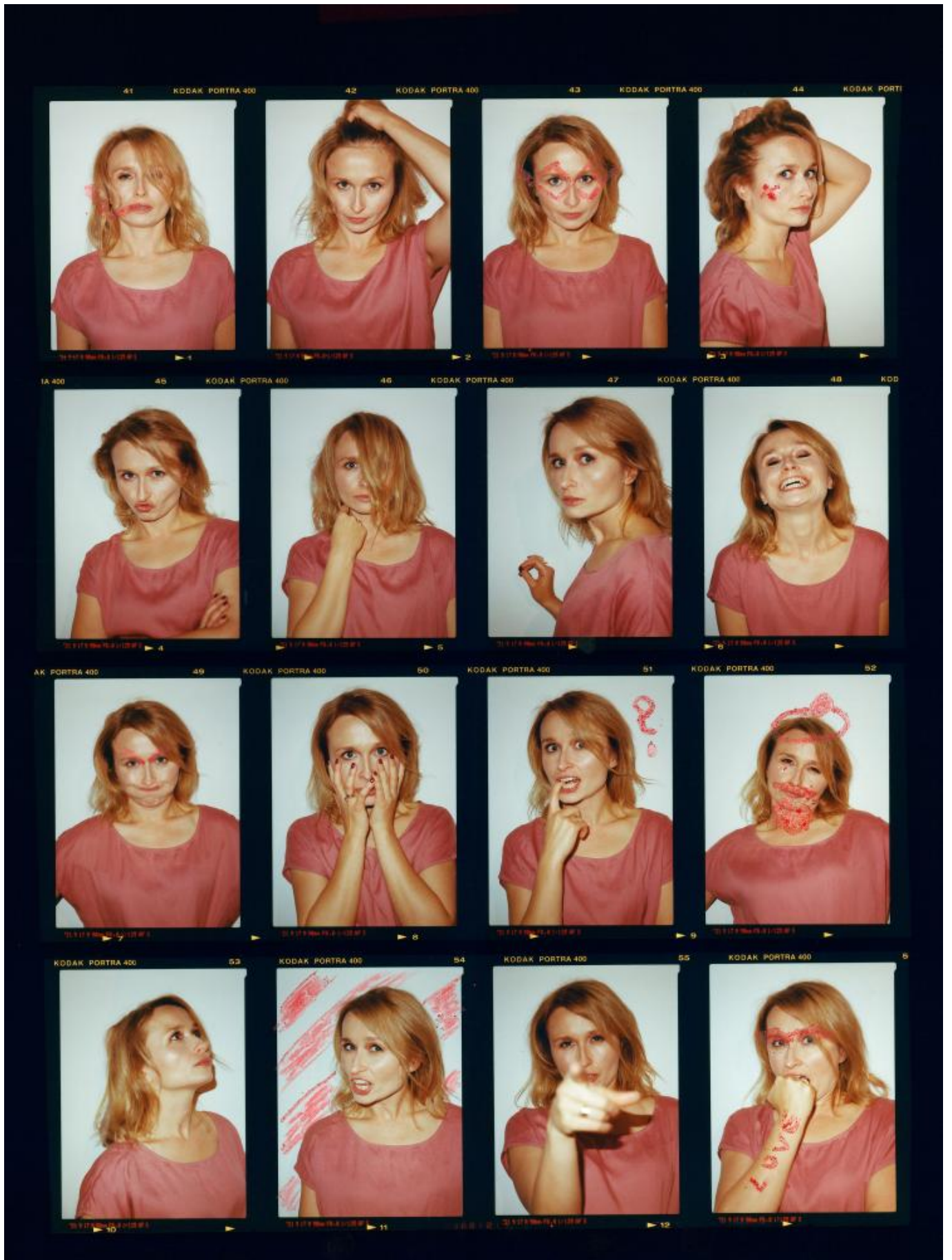


KODAK PORTRA 400

53



191 0 12 1 00 - 50 A 1 128 05 C



Teatr Wybrzeże, 80-834 Gdańsk, ul. Św. Ducha 2, tel. 058 301 70 21

.cc-banner.cc-top { font-family: "franklingothic",sans-serif; }